

BÜRGERMEISTERTREFFEN

Informationen zum Kernkraftwerk Krümmel (KKK)

17.11.2017 / Torsten Fricke

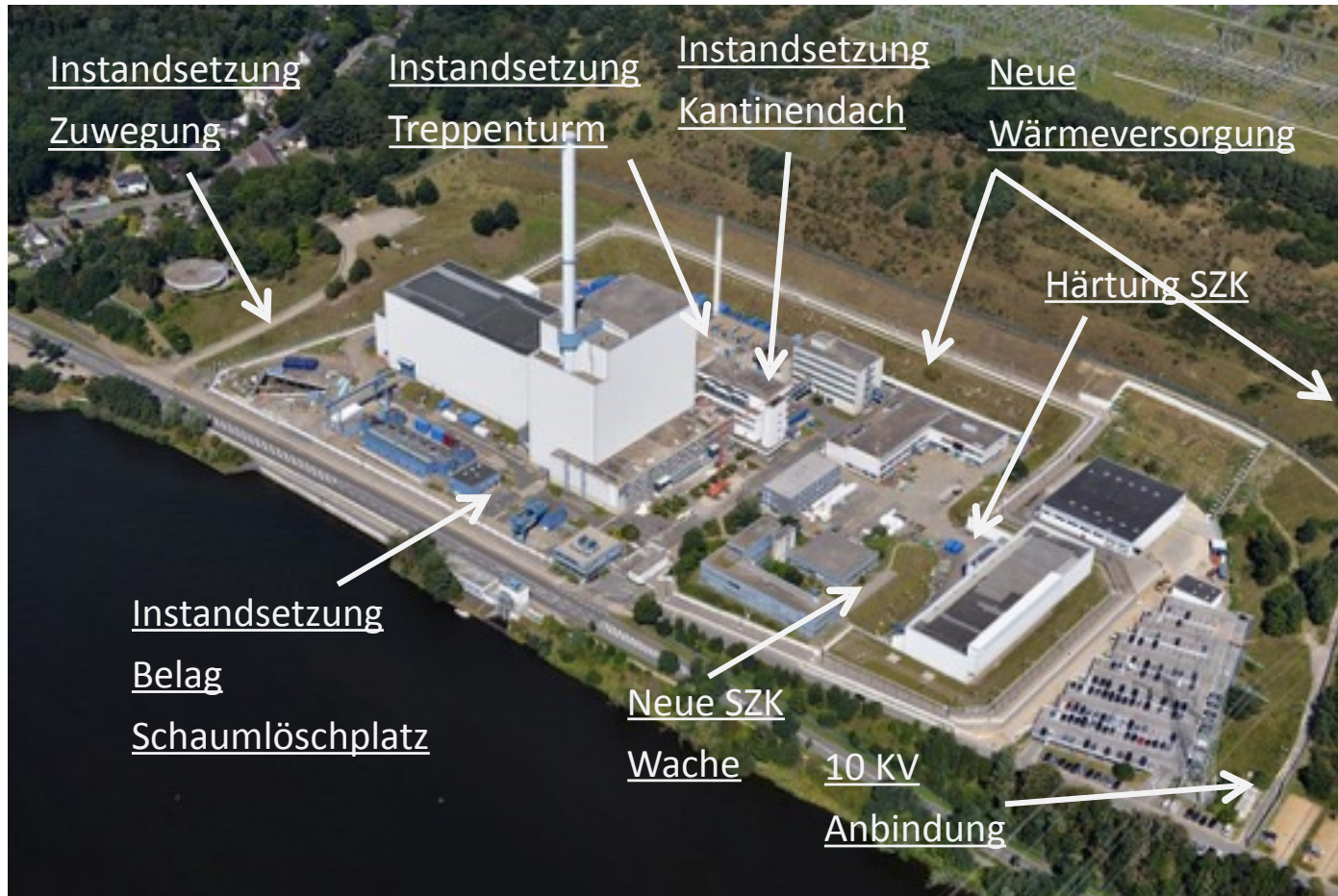
STANDORT KRÜMMEL, ZWEI KERNTÉCHNISCHE ANLAGEN



AGENDA

TOP	Inhalt
1	Baumaßnahmen
2	Beladung Castoren / Sonderbrennstäbe
3	Unbestrahlte Brennelemente
4	Stilllegungsantrag
5	Öffentlichkeitsarbeit
6	Weitere Informationen

ÜBERSICHT BAUMASSNAHMEN



SZK aktuelle Baumaßnahmen „Härtung“

Ausgangssituation (Ansicht Nord-West)



SZK aktuelle Baumaßnahmen „Härtung“

Geplanter Endzustand (Ansicht Nord-West)



ABFALL-MATERIAL



LASMAAZ

Lager für schwach und mittelradioaktive Abfälle und Reststoffe am Zwischenlager – LasmAaZ

Warum wird das LasmAaZ benötigt?

- Beim Betrieb und beim Abbau eines Kernkraftwerkes fallen radioaktive Abfälle an.
- Der Betreiber eines Kernkraftwerkes ist verpflichtet, alle radioaktiven Abfälle an ein Bundesendlager abzuliefern, er ist „ablieferungspflichtig“.
- Zur Zeit steht kein Endlager in Deutschland zur Verfügung.
- Der Ablieferungspflichtige hat für die sichere Aufbewahrung der Abfälle bis zur Ablieferung zu sorgen.
- Das Bundesendlager ruft die Abfälle nach dessen Anforderungen ab.

LASMAAZ

Wie sieht der Standort mit dem LasmAaZ aus?



LasmAaZ

AGENDA

TOP	Inhalt
1	Baumaßnahmen
2	Beladung Castoren / Sonderbrennstäbe
3	Unbestrahlte Brennelemente
4	Stilllegungsantrag
5	Öffentlichkeitsarbeit
6	Weitere Informationen

STANDORTZWISCHENLAGER (SZK)

- Im Jahr 2002 wurde die Wiederaufbereitung zum 1. Juli 2005 verboten.
- Die Entsorgung wurde auf die direkte Endlagerung in Deutschland beschränkt.
- Transporte zu den Wiederaufbereitungsanlagen Sellafield und La Hague wurden nicht mehr genehmigt.
- Die EVU's wurden zur Errichtung eines Zwischenlagers am Standort verpflichtet.

STANDORTZWISCHENLAGER (SZK)

	Lagerkapazität Auslegung (Genehmigung)	Ausnutzung der Lagerkapazität
Anzahl Transport- und Lagerbehälter (TLB) des Typs CASTOR V/52	80 TLB	42 TLB
Schwermetall	775 Mg	ca. 365 Mg
Wärmeleistung	3,0 MW	ca. 0,7 MW

→ Ausnutzung Behälterkapazität ≈ 50%

→ Ausnutzung Wärmeleistung ≈ 25%

SZK Was wird eingelagert, Behälter



Technische Daten

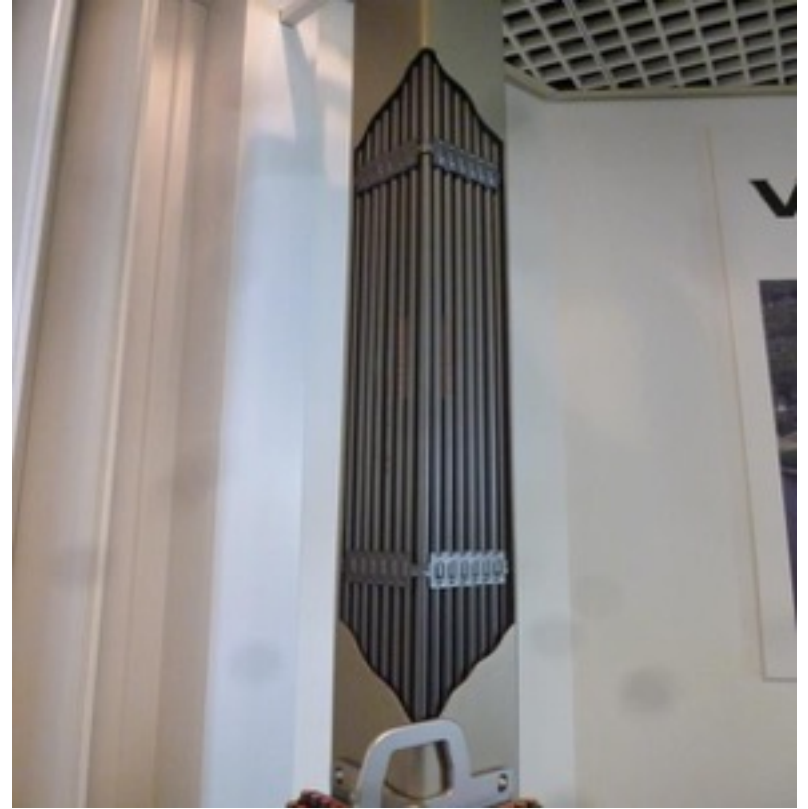
Beladekapazität max. 52 SWR-Brennelemente

Gesamthöhe: 5,53 m

Außendurchmesser: 2,44 m

Behältergewicht, leer: ≈ 105 t

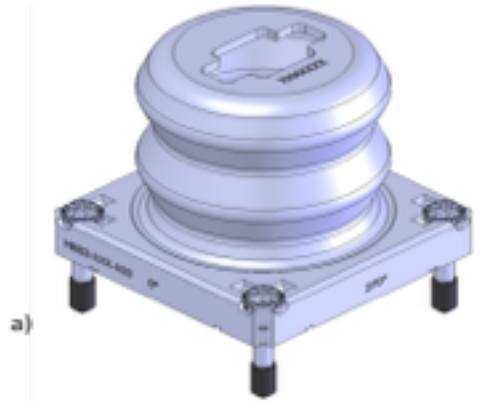
SONDERBRENNSTÄBE



SONDERBRENNSTÄBE



Beschreibung des SWR-KSBS



a) Kopfstück
Verbindungselement

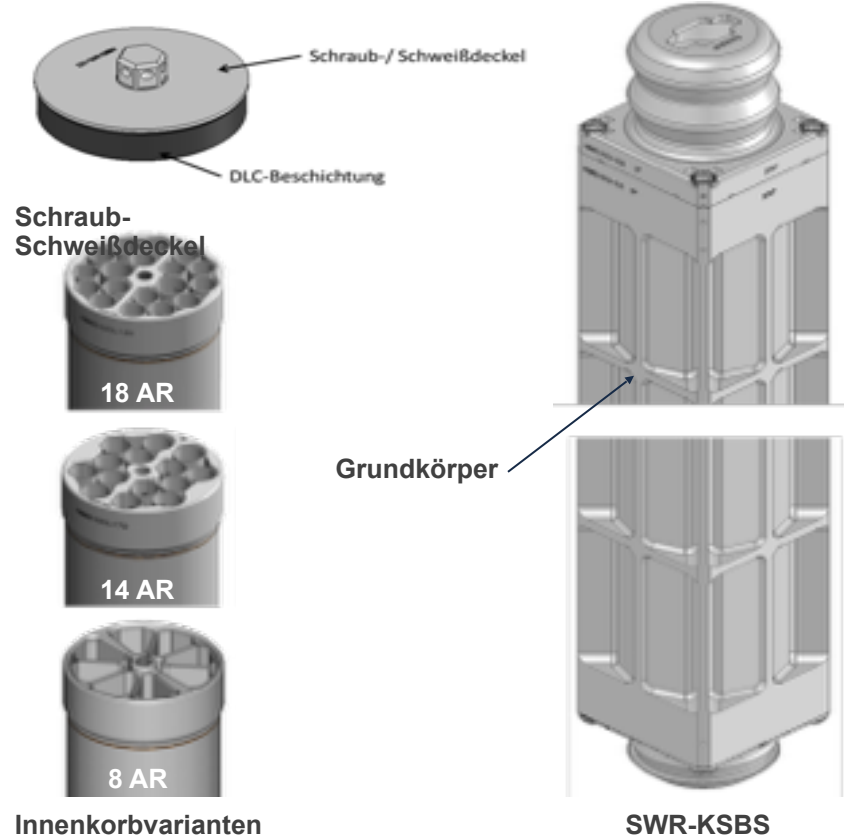


b) Fußstück



Fußstück

Werkstoff aller Komponenten:
nichtrostender austenitischer Stahl



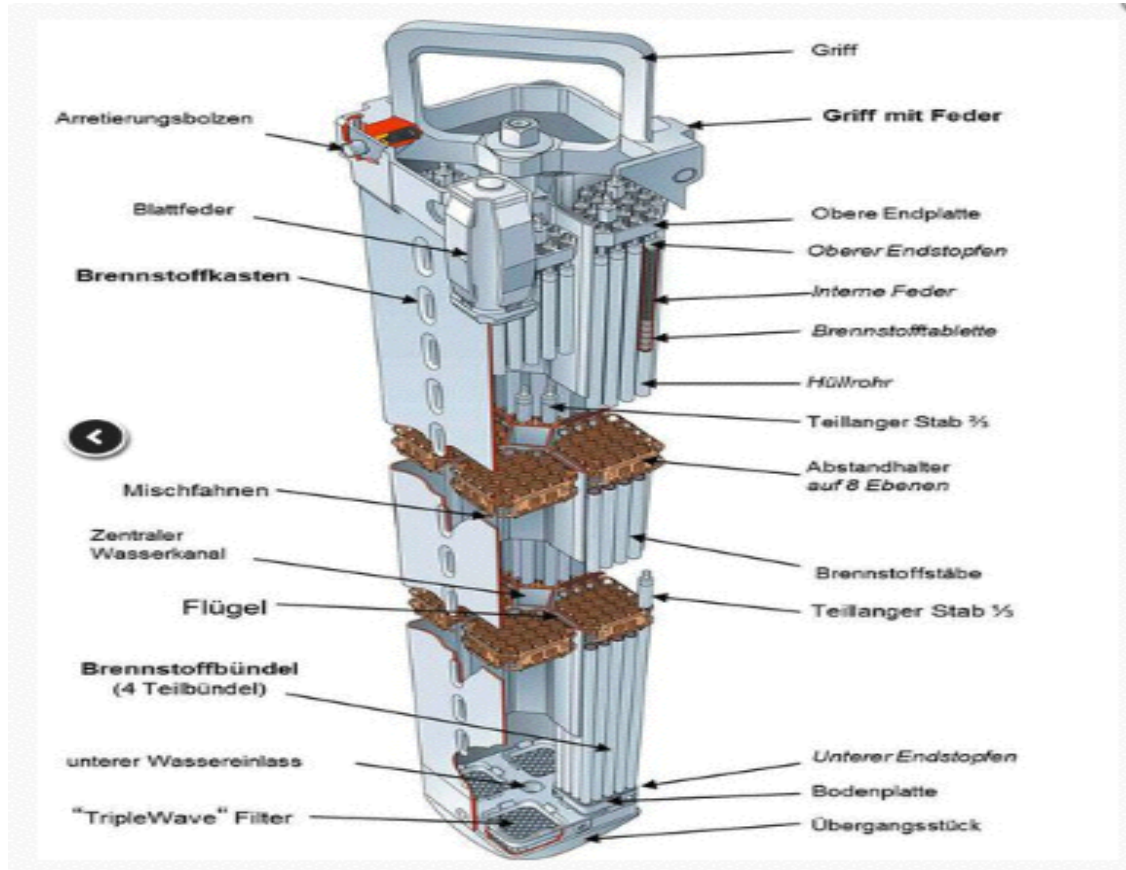
SONDERBRENNSTÄBE



AGENDA

TOP	Inhalt
1	Baumaßnahmen
2	Beladung Castoren / Sonderbrennstäbe
3	Unbestrahlte Brennelemente
4	Stilllegungsantrag
5	Öffentlichkeitsarbeit
6	Weitere Informationen

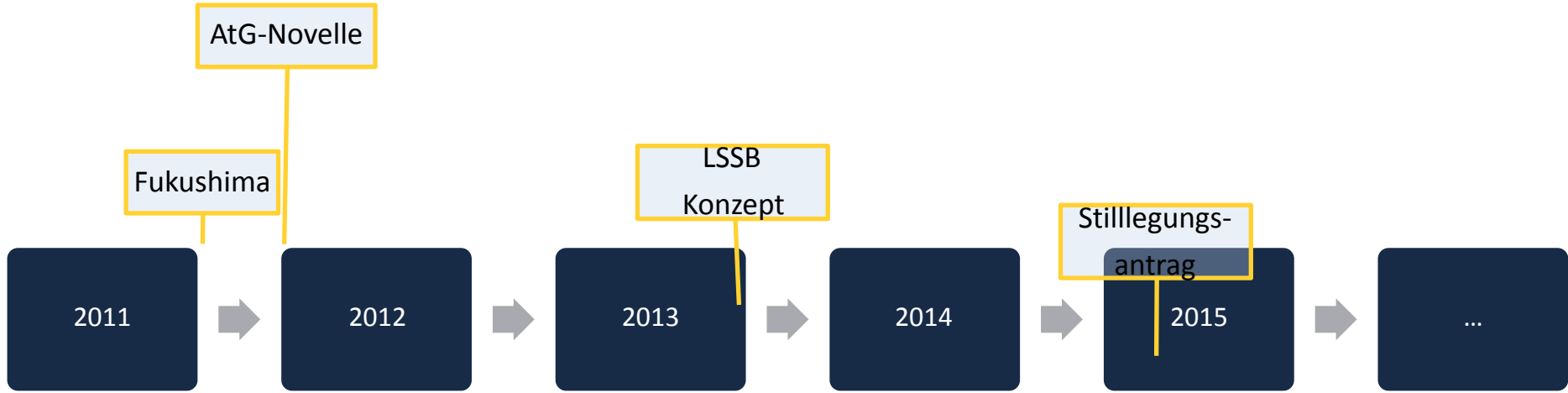
UNBESTRAHLTE BRENNNELEMENTE



AGENDA

TOP	Inhalt
1	Baumaßnahmen
2	Beladung Castoren / Sonderbrennstäbe
3	Unbestrahlte Brennelemente
4	Stilllegungsantrag
5	Öffentlichkeitsarbeit
6	Weitere Informationen

ZEITSCHIENE BIS ZUM ANTRAG



Betriebs-
optimierungen

Lüftungs-
optimierung

...

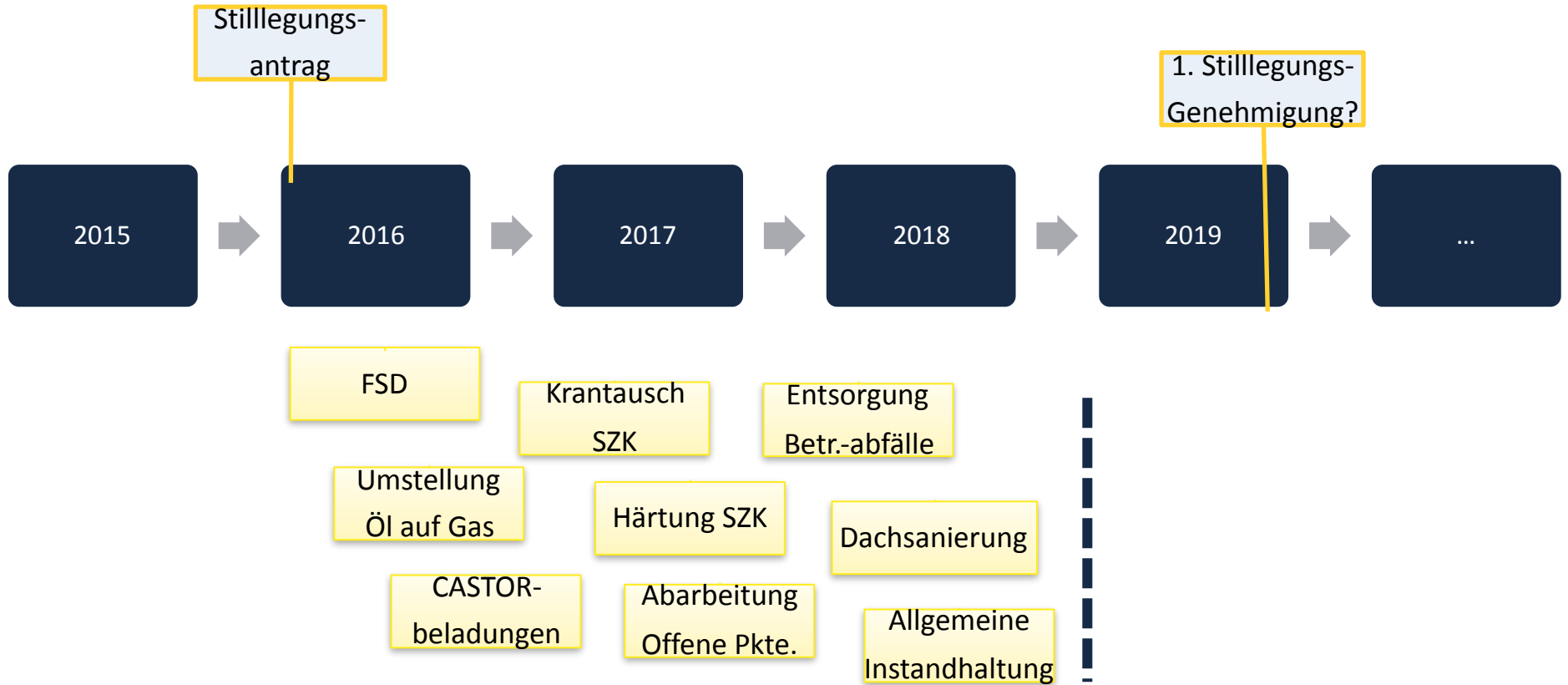
Zerlegung
Alturbine

Netzanbindung

Generator-
ausbau



ZEITSCHIENE BIS 2019 / FOLGEND



AGENDA

TOP	Inhalt
1	Baumaßnahmen
2	Beladung Castoren / Sonderbrennstäbe
3	Unbestrahlte Brennelemente
4	Stilllegungsantrag
5	Öffentlichkeitsarbeit
6	Weitere Informationen

KKK ÖFFENTLICHKEITSARBEIT

Gesetzliche Anforderungen: Scoping Termin / Erörterungstermin

Ca. 3 x / Jahr eine allgemeine Öffentlichkeitsveranstaltung

Ca. 4x / Jahr KKK-Dialog-Forum mit Vertretern eingeladener Institutionen
(Teilnehmer bestimmen den Rhythmus)

1 x / Jahr Bürgermeistertreffen mit BM der umliegenden Gemeinden

1 x / Jahr Treffpunkt Krümmel (Einladung / Essen / Spez. Vorträge)

Schulprojekt „Kernkraft“ (12 Mon./ Technik, Wirtschaft, Politik)

Aktuelle Informationen unter: www.perspektive-kruemmel.de und facebook

M. Wenk -> **Dr. Wulff** als direkter Ansprechpartner

AGENDA

TOP	Inhalt
1	Baumaßnahmen
2	Beladung Castoren / Sonderbrennstäbe
3	Unbestrahlte Brennelemente
4	Stilllegungsantrag
5	Öffentlichkeitsarbeit
6	Weitere Informationen

SZK Betriebsübergang

- Kommission zur Überprüfung der Finanzierung des Kernenergieausstiegs (KFK):
- Entsorgungsübergangsgesetz
 - Die radioaktiven Abfälle (CASTOREN) und das Standort-Zwischenlager Krümmel (SZK) sind an den Bund zu übergeben.
 - Die Übergabe hat zum 1. Januar 2019 zu erfolgen.
 - Die Übergabe ist vorzubereiten.

SZK Betriebsübergang

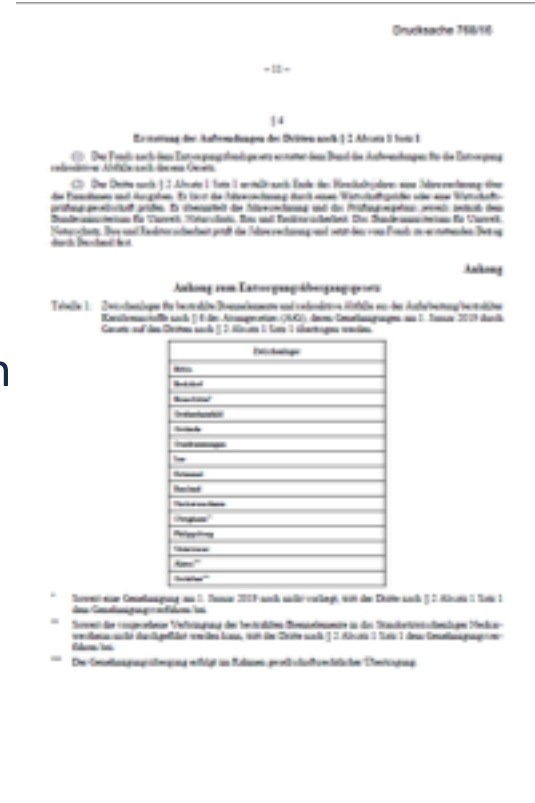
■ Entsorgungsübergangsgesetz

■ § 2 Übergang der Handlungspflicht für die Entsorgung radioaktiver Abfälle

„Radioaktive Abfälle (...) können (...) an einem vom Bund mit der Wahrnehmung der Zwischenlagerung beauftragten Dritten abgegeben werden.“

■ § 3 Zwischenlager, Verordnungsermächtigung

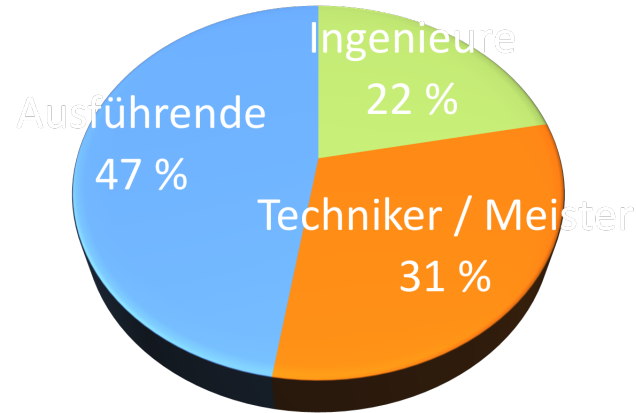
„Die Betreiber übertragen dem Dritten (...) zum 1. Januar 2019 unentgeltlich die in dem Anhang Tabelle 1 aufgeführten **Zwischenlager** (...).



WEITERE INFORMATIONEN

Eigenpersonal: ca.: 220 Mitarbeiter
Nuclear Expert Center (in HH): ca.: 40 Mitarbeiter
Fremdpersonal: < 200, davon ca. 50% Bewachung

Eigenpersonal / Qualifikation



WEITERE INFORMATIONEN

- Termin mit WVG zum Thema „Einsatz von Fremdfirmen im KKK“



WEITERE INFORMATIONEN

Termine:

KKK-Dialog Forum: 01.02.2018

Allgemeine Informationsveranstaltung zum KKK im Q1 2018
im OberstadtTreff

Erörterungstermin zum Antrag auf Stilllegung
und Abbau KKK: Q4 2018

VIELEN DANK

