

# ENERGIEWENDE KONKRET

Informationen zum Kernkraftwerk Krümmel (KKK)

17.08.2017 / Torsten Fricke

# STANDORT KRÜMMEL, ZWEI KERNTÉCHNISCHE ANLAGEN



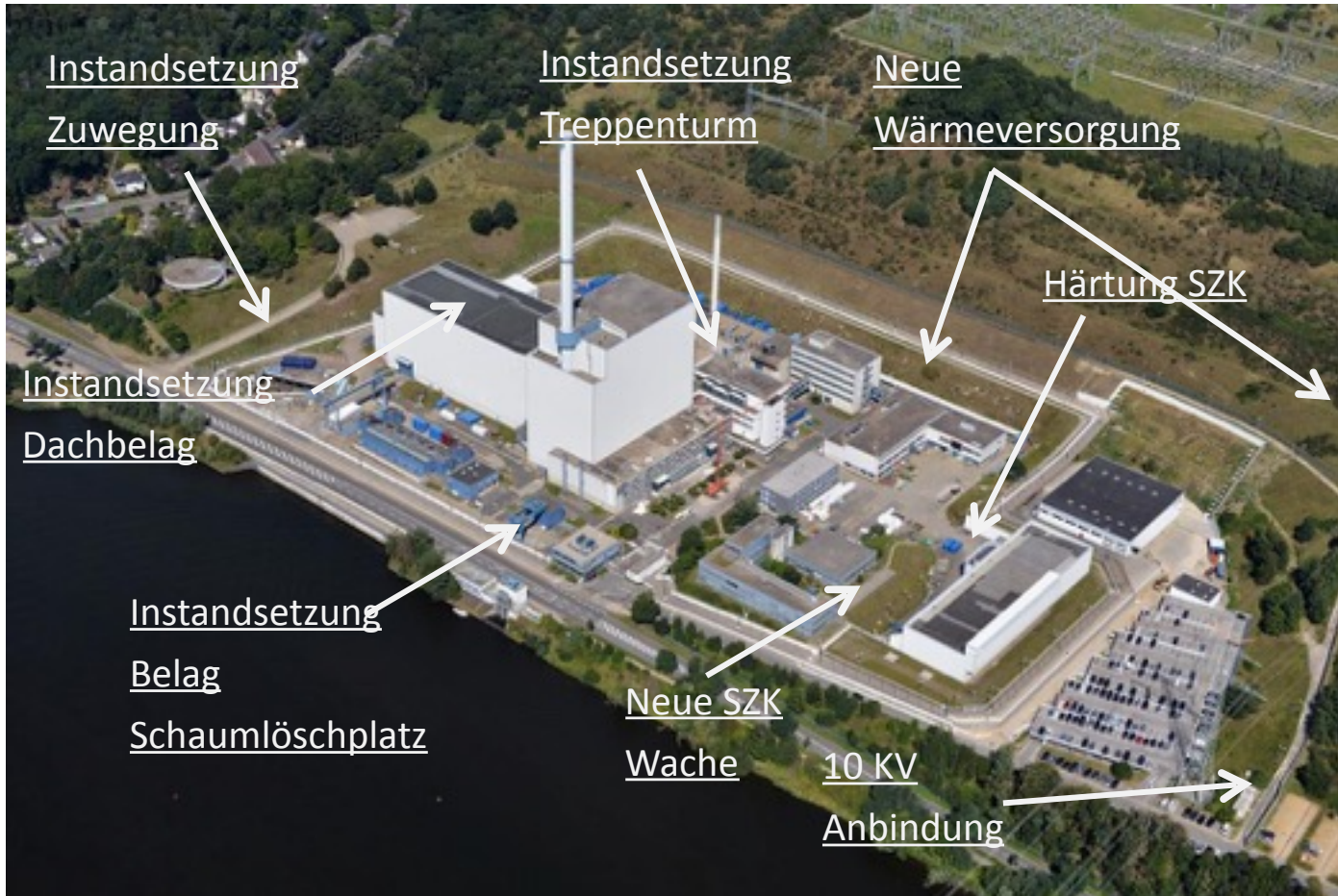
Kernkraftwerk Krümmel (KKK)

Standortzwischenlager Krümmel (SZK)

# AGENDA

TOP	Inhalt
1	Baumaßnahmen
2	Beladung Castoren / Sonderbrennstäbe
3	Unbestrahlte Brennelemente
4	Stilllegungsantrag
5	SZK Betriebsübergang / Personal
6	Öffentlichkeitsarbeit

# ÜBERSICHT BAUMASSNAHMEN



# SZK aktuelle Baumaßnahmen „Härtung“

Ausgangssituation (Ansicht Nord-West)





# SZK aktuelle Baumaßnahmen „Härtung“

Geplanter Endzustand (Ansicht Nord-West)



# LASMAAZ

## Lager für schwach und mittelradioaktive Abfälle und Reststoffe am Zwischenlager – LasmAaZ

### Warum wird das LasmAaZ benötigt?

- Beim Betrieb und beim Abbau eines Kernkraftwerkes fallen radioaktive Abfälle an.
- Der Betreiber eines Kernkraftwerkes ist verpflichtet, alle radioaktiven Abfälle an ein Bundesendlager abzuliefern, er ist „ablieferungspflichtig“.
- Zur Zeit steht kein Endlager in Deutschland zur Verfügung.
- Der Ablieferungspflichtige hat für die sichere Aufbewahrung der Abfälle bis zur Ablieferung zu sorgen.
- Das Bundesendlager ruft die Abfälle nach dessen Anforderungen ab.

# LASMAAZ

Wie sieht der Standort mit dem LasmAaZ aus?



**LasmAaZ**



# AGENDA

TOP	Inhalt
1	Baumaßnahmen
2	Beladung Castoren / Sonderbrennstäbe
3	Unbestrahlte Brennelemente
4	Stilllegungsantrag
5	SZK Betriebsübergang / Personal
6	Öffentlichkeitsarbeit

# STANDORTZWISCHENLAGER (SZK)

- Im Jahr 2002 wurde die Wiederaufbereitung zum 1. Juli 2005 verboten.
- Die Entsorgung wurde auf die direkte Endlagerung in Deutschland beschränkt.
- Transporte zu den Wiederaufbereitungsanlagen Sellafield und La Hague wurden nicht mehr genehmigt.
- Die EVU's wurden zur Errichtung eines Zwischenlagers am Standort verpflichtet.

# STANDORTZWISCHENLAGER (SZK)

	Lagerkapazität Auslegung (Genehmigung)	Ausnutzung der Lagerkapazität
Anzahl Transport- und Lagerbehälter (TLB) des Typs CASTOR V/52	80 TLB	42 TLB
Schwermetall	775 Mg	ca. 365 Mg
Wärmeleistung	3,0 MW	ca. 0,7 MW

→ Ausnutzung Behälterkapazität    ≈ 50%

→ Ausnutzung Wärmeleistung        ≈ 25%

# SZK Was wird eingelagert, Behälter



Technische Daten

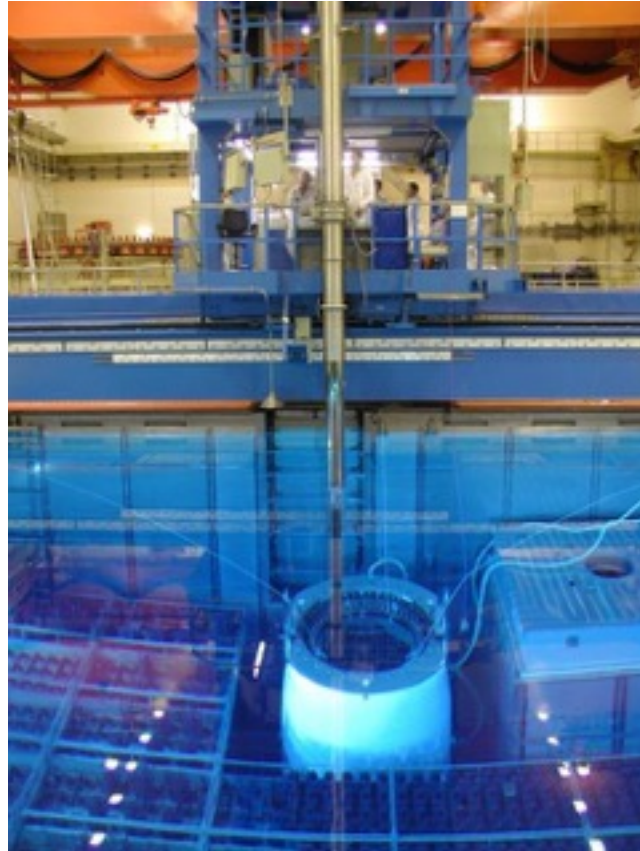
Beladepazität max. 52 SWR-Brennelemente

Gesamthöhe: 5,53 m

Außendurchmesser: 2,44 m

Behältergewicht, leer:  $\approx 105$  t

# BELADUNG CASTOR





# SZK



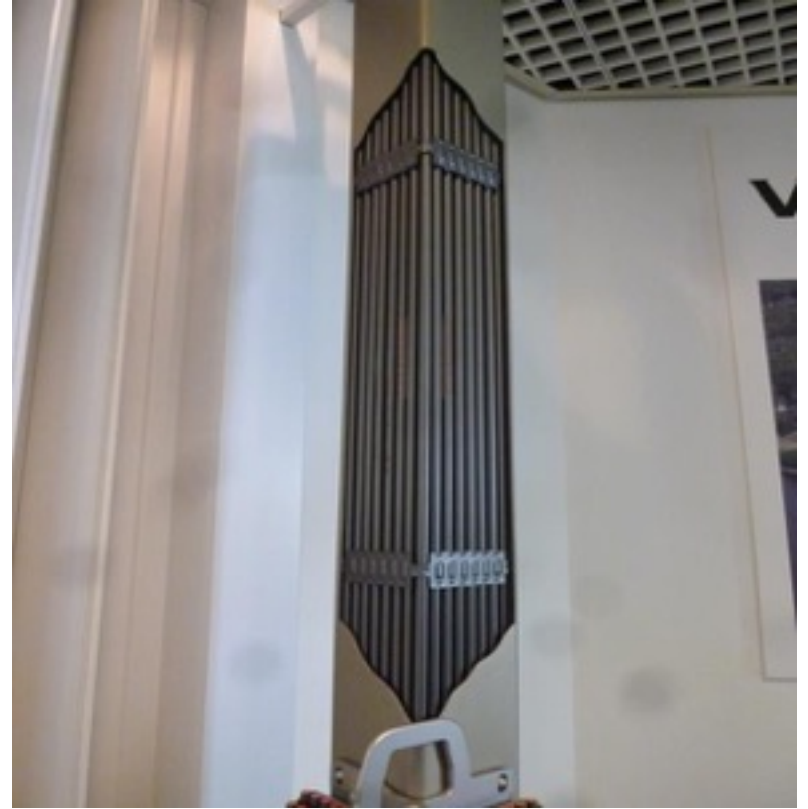
# SZK EINLAGERUNG



# SZK



# SONDERBRENNSTÄBE



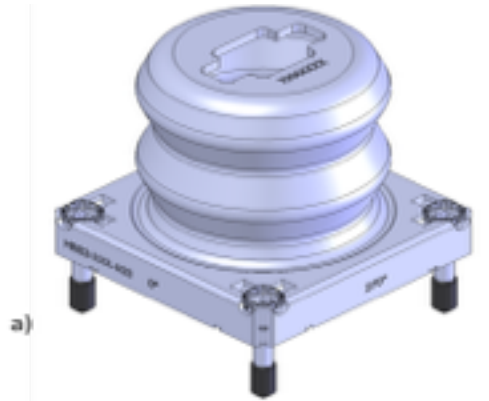


# SONDERBRENNSTÄBE





## Beschreibung des SWR-KSBS

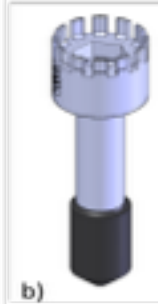


a) Kopfstück  
Verbindungselement

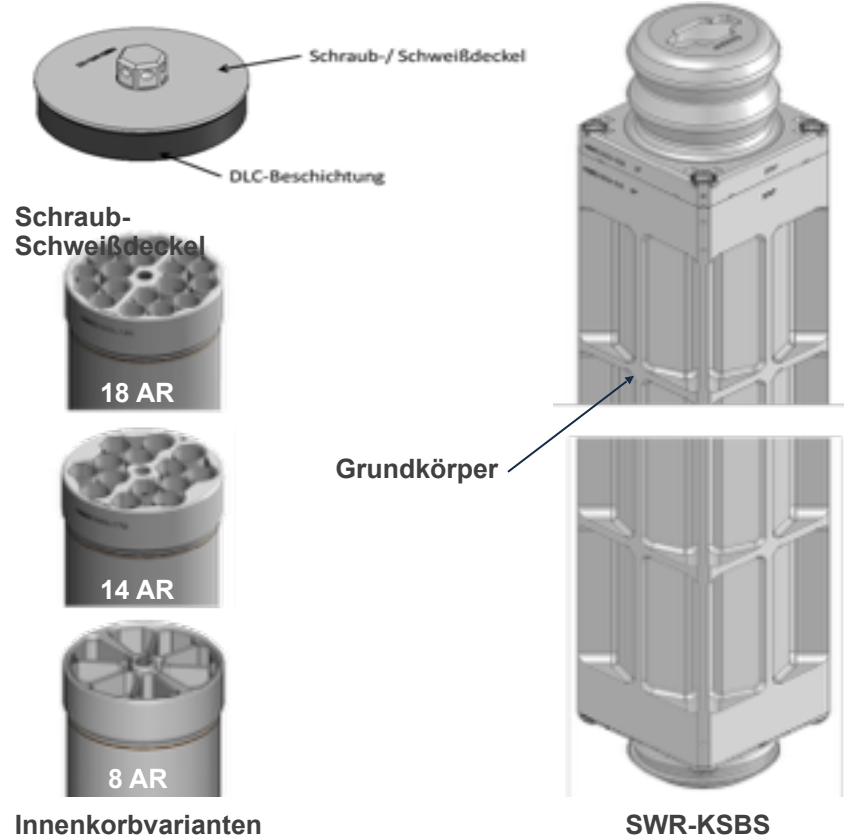


Fußstück

Werkstoff aller Komponenten:  
nichtrostender austenitischer Stahl



b)



Grundkörper

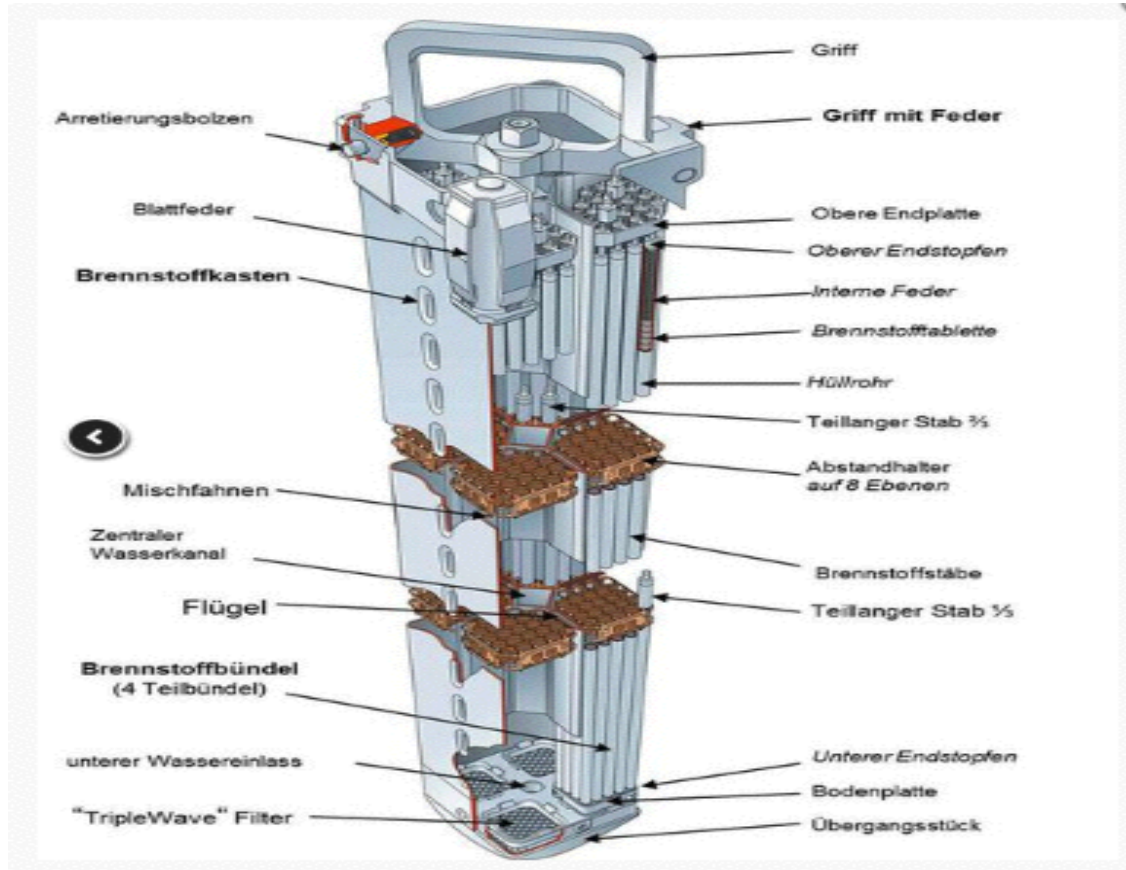
# SONDERBRENNSTÄBE



# AGENDA

TOP	Inhalt
1	Baumaßnahmen
2	Beladung Castoren / Sonderbrennstäbe
3	Unbestrahlte Brennelemente
4	Stilllegungsantrag
5	SZK Betriebsübergang / Personal
6	Öffentlichkeitsarbeit

# UNBESTRAHLTE BRENNNELEMENTE

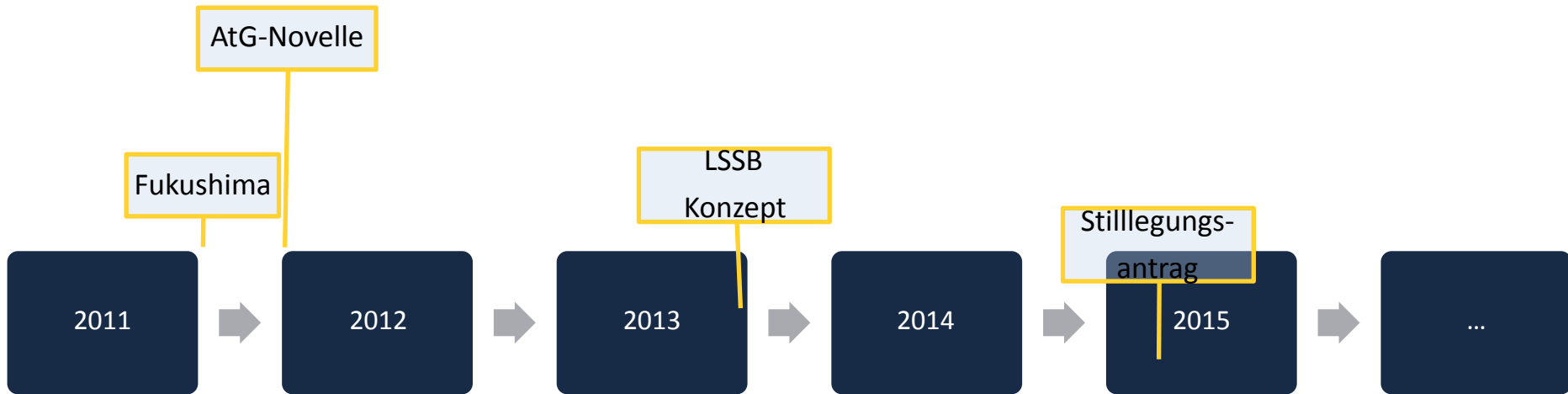


# AGENDA

TOP	Inhalt
1	Baumaßnahmen
2	Beladung Castoren / Sonderbrennstäbe
3	Unbestrahlte Brennelemente
4	Stilllegungsantrag
5	SZK-Betriebsübergang / Personal
6	Öffentlichkeitsarbeit



# ZEITSCHIENE BIS ZUM ANTRAG



Betriebs-  
optimierungen

Lüftungs-  
optimierung

...

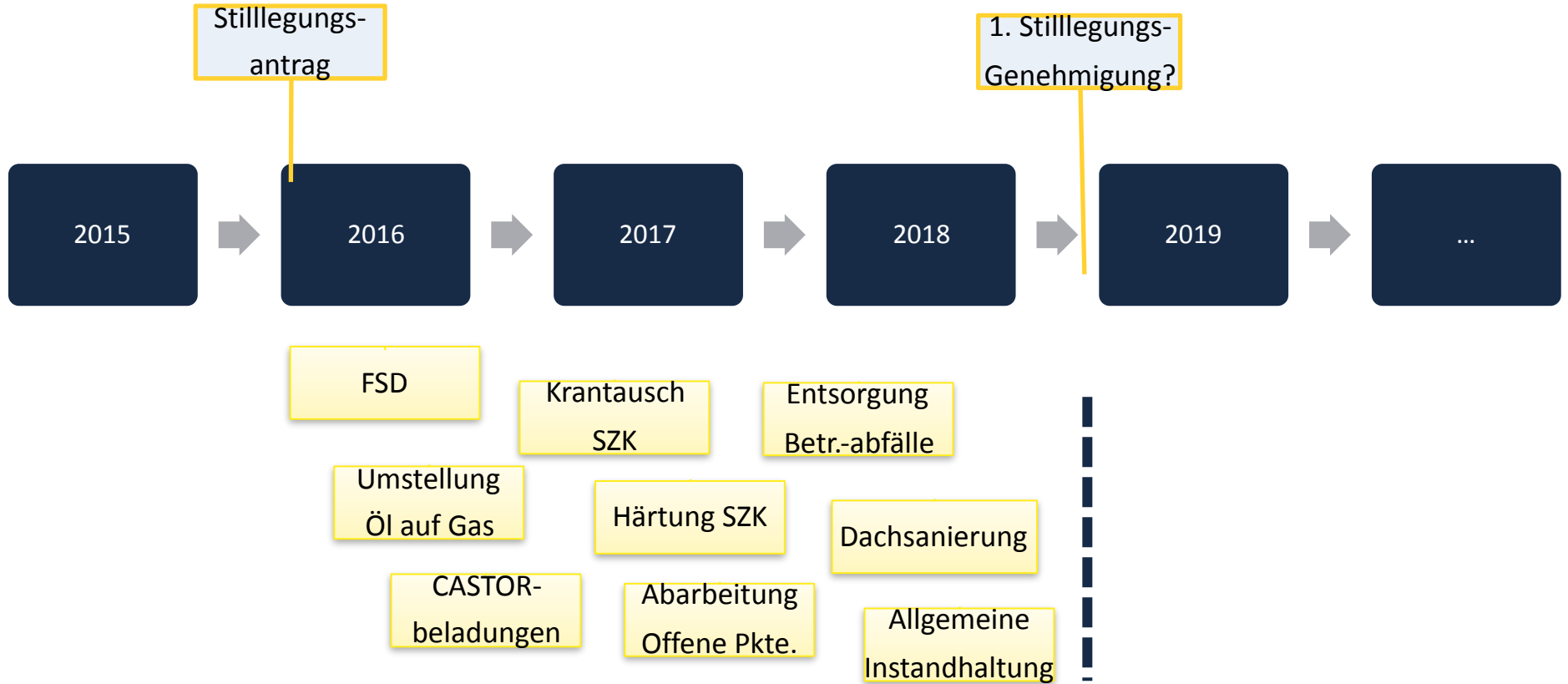
Zerlegung  
Alturbine

Netzanbindung

Generator-  
ausbau



# ZEITSCHIENE BIS 2019 / FOLGEND



# AGENDA

TOP	Inhalt
1	Baumaßnahmen
2	Beladung Castoren / Sonderbrennstäbe
3	Unbestrahlte Brennelemente
4	Stilllegungsantrag
5	SZK-Betriebsübergang / Personal
6	Öffentlichkeitsarbeit

## SZK Betriebsübergang

- Kommission zur Überprüfung der Finanzierung des Kernenergieausstiegs (KFK):
- Entsorgungsübergangsgesetz
  - Die radioaktiven Abfälle (CASTOREN) und das Standort-Zwischenlager Krümmel (SZK) sind an den Bund zu übergeben.
- Die Übergabe erfolgt zum 1. Januar 2019.
- Die Übergabe ist vorzubereiten.

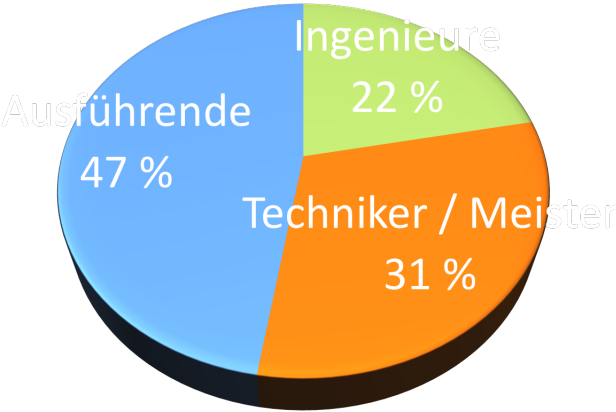
# STANDORT KRÜMMEL, ZWEI KERNTÉCHNISCHE ANLAGEN



# PERSONAL IM KKK

Eigenpersonal: ca.: 230 Mitarbeiter  
Nuclear Expert Center (in HH): ca.: 40 Mitarbeiter  
Fremdpersonal: < 200, davon ca. 50% Bewachung

Eigenpersonal /  
Qualifikation





# AGENDA

TOP	Inhalt
1	Baumaßnahmen
2	Beladung Castoren / Sonderbrennstäbe
3	Unbestrahlte Brennelemente
4	Stilllegungsantrag
5	SZK-Betriebsübergang
6	Öffentlichkeitsarbeit

# KKK ÖFFENTLICHKEITSARBEIT

*Gesetzliche Anforderungen: Scoping Termin / Erörterungstermin*

Ca. 3 x / Jahr eine allgemeine Öffentlichkeitsveranstaltung

Ca. 4x / Jahr KKK-Dialog-Forum mit Vertretern eingeladenener Institutionen  
(Teilnehmer bestimmen den Rhythmus) plus Gäste

1 x / Jahr Bürgermeistertreffen mit BM der umliegenden Gemeinden

1 x / Jahr Treffpunkt Krümmel ( Einladung / Essen / Spez. Vorträge)

Schulprojekt „Kernkraft“ (Technik, Wirtschaft, Politik)

Aktuelle Informationen unter: [www.perspektive-kruemmel.de](http://www.perspektive-kruemmel.de) und facebook

M. Wenk als direkter Ansprechpartner

# KKK ÖFFENTLICHKEITSARBEIT

## Treffpunkt Krümmel



# KKK ÖFFENTLICHKEITSARBEIT

Teilnehmer KKK-Dialog-Forum im Standortzwischenlager



# ÖFFENTLICHKEITSARBEIT/ WVG

- Termin mit WVG zum Thema „Einsatz von Fremdfirmen im KKK“





# VERSCHÖNERUNG STROMKÄSTEN / ZOB - WAND





VIELEN DANK

